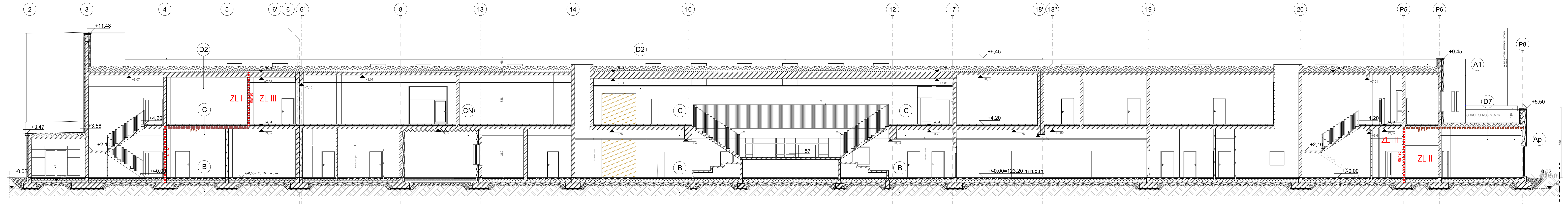


PRZEKRÓJ A-A



UWAGA!
GRUBOŚCI ŚCIAN PODANE SĄ WRAZ Z TYNKAMI MASZYNOWYM GR. 1CM.

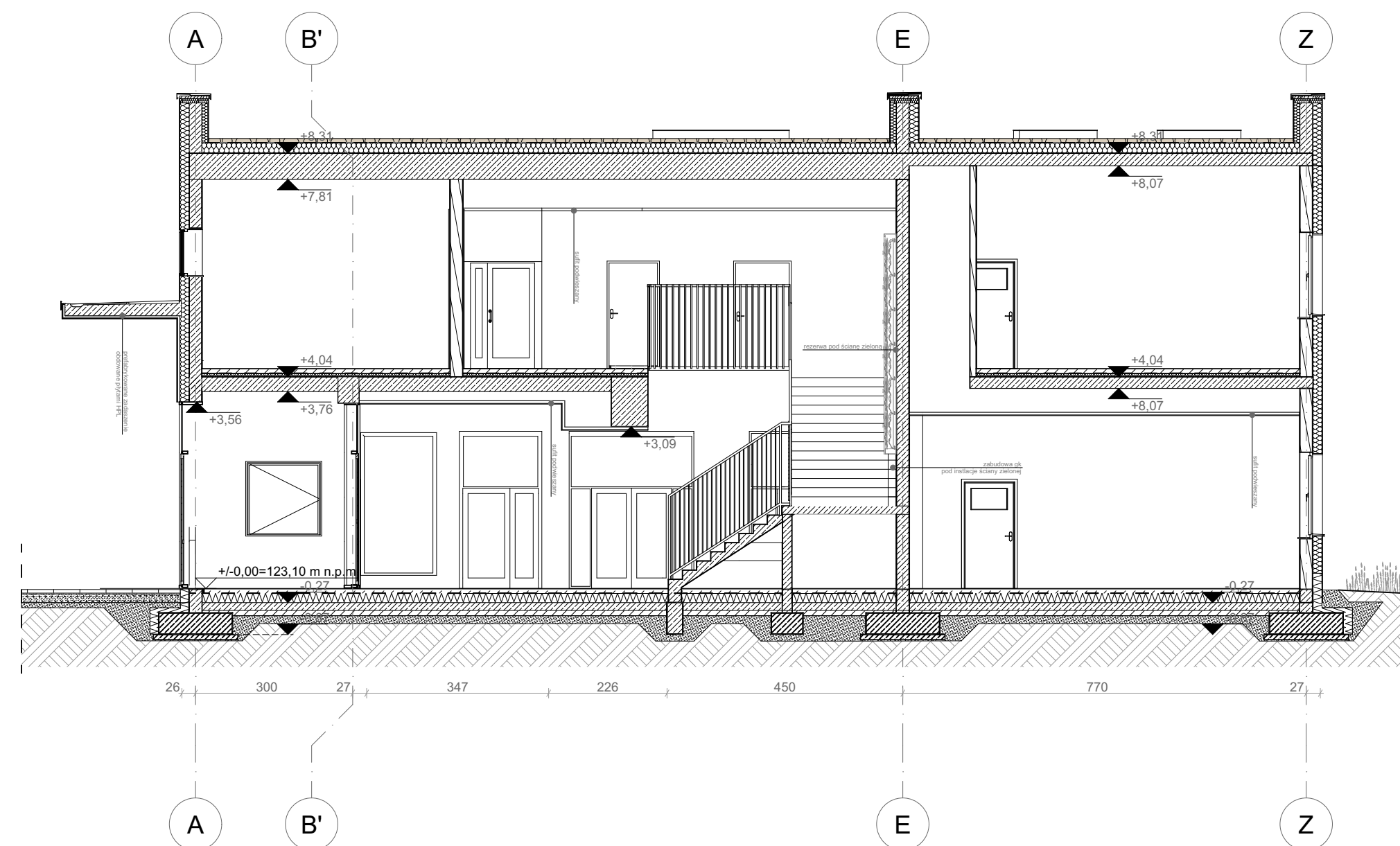
1. Jakiegokolwiek odstępstwa od tej dokumentacji muszą być uzgodnione z projektantem przed wykonaniem na budowie.
2. Projekt może być realizowany wyłącznie z projektami branżowymi. W razie rozbieżności należy powiadomić projektanta.
3. Wszystkie użyte materiały i rozwiązania technologiczne muszą posiadać atesty i certyfikaty dopuszczające do użytkowania w budownictwie.
4. Wszystkie materiały stosować zgodnie z zaleceniami producenta.
5. Wszystkie przebiegi i przejścia instalacji pomiędzy wydzielonymi strefami pożarowymi muszą posiadać odpowiednie zabezpieczenie popo. wg wytycznych popo.
6. Rdzące pomieszczy przytłumione, rozdym, a stanem istniejącym należy sprawdzić przed przystąpieniem do prac budowlanych. W razie ewentualnych rozbieżności w kwestiach konstrukcyjno-estetycznych należy powiadomić projektanta.
7. Zakres wykonania i obowiązki przy robotach budowlanych - zgodnie ze sztuką budowlaną (warunki techniczne wykonania i odbioru robót budowlano-montażowych).
8. Wszystkie rozwiązania systemowe powinny zostać wykonane ściśle według założeń i instrukcji producenta.
9. Karta kolorów i materiałów, część opisowa projektu wykonawczego stanowią integralną część projektu.

Uwagi i uwagi i opisy zamieszczone w części rysunkowej projektu stanowią integralną część niniejszego projektu!

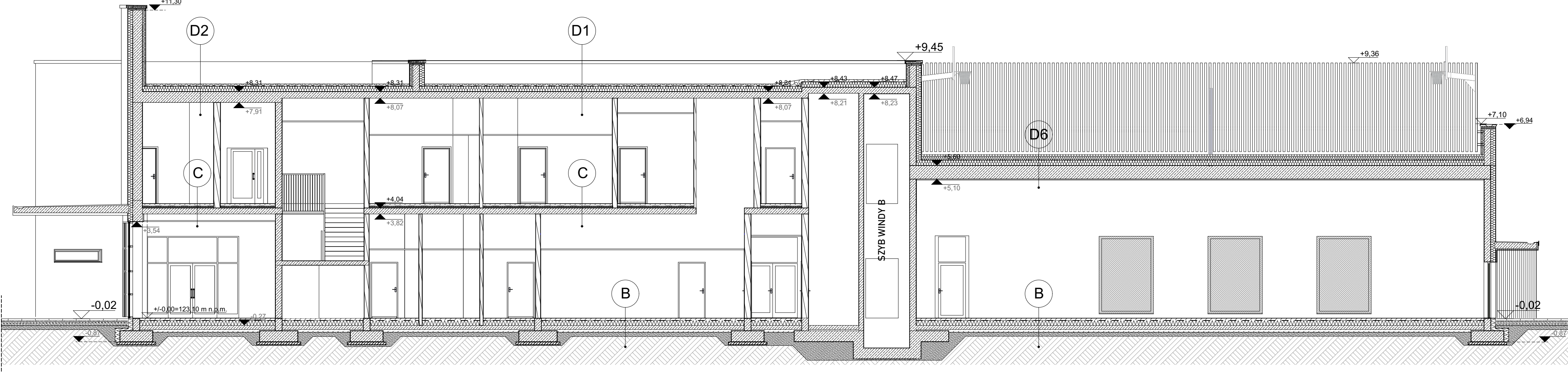
UWAGA!
PROJEKT JEST CHRONIONY PRAWEM AUTORSKIM (USTAWA Z DNIA 04.02.94, DZ.U. 2006.98.83 z PÓŹN. ZMIANAMI). WSZYSTKIE INFORMACJE ZAWARTE W PROJEKcie STANOWIĄ WŁASNOŚĆ FIRMY BCM ARCHITEKI SP. Z O.O. I NIE WOLNO ICH UŻYĆ PONOWNIE, ROZPOWIECZHAĆ, KOPIOWAĆ I REPRODUKOWAĆ BEZ JEJ PISEMNEJ ZGODY.

A1	ŚCIANA ZEWNĘTRZNA - ATTYKA
	- TYNK / OKŁADZINA ELEWACYJNA 1,0cm - 2,0cm
	- IZOLACJA TERMICZNA 18,0cm
	- ŻELBET 24,0cm
	- IZOLACJA TERMICZNA 12,0cm
	- TYNK ZEWNĘTRZNY 1,0cm

PRZEKRÓJ C-C



PRZEKRÓJ HS_E1-HS_E1



Bk	PODŁOGA NA GRUNCIE KUCHNIA
	- ŻYWICA EPOKSYDOWA BEZBARWNA
	- WYLEWKA BETONOWA ZBROJONA PRZECIWSKURCZOWO 5,0cm
	- FOLIA CZARNA
	- STYROPIAN XPS 12,0cm (λmb. 0,036 W/mK)
	- IZOLACJA PRZECIWWODNA
	- PŁYTA BETONOWA 15,0cm
	- PODKŁAD Z BETONU 10,0cm
	- PODSYPKA ZWIROWO-PIASKOWA 30,0cm

B	PODŁOGA NA GRUNCIE
	- WARSTWA WYKONCZENIOWA 1,5cm
	- WYLEWKA BETONOWA ZBROJONA PRZECIWSKURCZOWO 8,0cm
	- FOLIA CZARNA
	- STYROPIAN XPS 18,0cm (λmb. 0,036 W/mK)
	- FOLIA PE
	- IZOLACJA PRZECIWWODNA
	- PŁYTA BETONOWA 15,0cm
	- PODKŁAD Z BETONU 10,0cm
	- PODSYPKA ZWIROWO-PIASKOWA 30,0cm

C	STROP MIĘDZYKONDYGNACYJNY
	- WARSTWA WYKONCZENIOWA 1,0cm
	- FOLIA PE
	- GŁADZ CEMENTOWA ZATARTĄ NA GŁADKO ZE ZBROJENIEM ROZPROSZONYM - DYLATOWANYM PO OBWODZIE 5,0cm
	- FOLIA CZARNA
	- IZOLACJA TERMICZNA/AKUSTYCZNA STYROPIAN 8,0cm
	- STROP WG RYS. KONSTRUKCJI
	- SUFIT PODWIESZANY

D1	DACH ZIELONY
	- MATA WEGETACYJNA EKSTENSYWNA + SUBSTRAT 10,0 cm
	- GEOWŁÓKNINA FILTRUJĄCA 125g/m²
	- MATA DRENAŻOWA 2,0cm
	- GEOWŁÓKNINA
	- FOLIA PE
	- MEMBRANA WODOSZCZELNA
	- IZOLACJA TERMICZNA - WARSTWA SPADKOWA 0-30,0cm
	- PŁYTA BETONOWA 15,0cm
	- STYROPIAN (λmb. 0,032 W/mK) 22,0 cm
	- IZOLACJA TERMICZNA 20,0cm (λmb. 0,031 W/mK)
	- PAROIZOLACJA
	- PODKŁAD GRUNTUJĄCY
	- PŁYTA ŻELBETOWA (WG RYS. KONSTRUKCJI)
	- SUFIT PODWIESZANY

D2	STROPODACH POKRYTY ŻWIEM
	- WARSTWA ŻWIROWA (KOLOR BIAŁY) 6,0 cm
	- GEOWŁÓKNINA FILTRUJĄCA 125g/m²
	- MATA DRENAŻOWA 2,0cm
	- GEOWŁÓKNINA
	- FOLIA PE
	- MEMBRANA WODOSZCZELNA
	- IZOLACJA TERMICZNA
	- WARSTWA SPADKOWA 0-30,0cm
	- IZOLACJA TERMICZNA - WARSTWA SPADKOWA 0-30,0cm
	- STYROPIAN 20,0cm (λmb. 0,031 W/mK)
	- PAROIZOLACJA
	- PODKŁAD GRUNTUJĄCY
	- PŁYTA ŻELBETOWA (WG RYS. KONSTRUKCJI)
	- SUFIT PODWIESZANY

D4	DACH ZIELONY - INTENSYWNY
	- SUBSTRAT INTENSYWNY 30-50 cm
	- GEOWŁÓKNINA FILTRUJĄCA 125g/m²
	- MATA DRENAŻOWA 2,0cm
	- GEOWŁÓKNINA
	- FOLIA PE
	- MEMBRANA WODOSZCZELNA
	- IZOLACJA TERMICZNA - WARSTWA SPADKOWA 0-30,0cm
	- STYROPIAN 20,0cm (λmb. 0,031 W/mK)
	- PAROIZOLACJA
	- PODKŁAD GRUNTUJĄCY
	- PŁYTA ŻELBETOWA (WG RYS. KONSTRUKCJI)
	- SUFIT PODWIESZANY

CN	STROP NAD PODCIEMIEM
	- WARSTWA WYKONCZENIOWA 1,0cm
	- FOLIA PE
	- GŁADZ CEMENTOWA ZATARTĄ NA GŁADKO ZE ZBROJENIEM ROZPROSZONYM - DYLATOWANYM PO OBWODZIE 5,0cm
	- BŁOCZKI SILIKATOWE/ŚCIANA ŻELBETOWA 24,0cm
	- IZOLACJA TERMICZNA STYROPIAN 8,0cm
	- STROP WG RYS. KONSTRUKCJI
	- STYROPIAN (λmb. 0,032 W/mK) 22,0 cm
	- TYNK / OKŁADZINA ELEWACYJNA 1,0cm - 2,0cm

D5	PRZEJŚCIA TECHNOLOGICZNE/CHODNIK
	- PŁYTY BETONOWE 6,0 cm
	- WARSTWA ŻWIROWA HPL 6,0cm
	- WŁÓKNINA OCHRONNA
	- MATA DRENAŻOWA 2,0cm
	- GEOWŁÓKNINA
	- FOLIA PE
	- MEMBRANA WODOSZCZELNA
	- IZOLACJA TERMICZNA
	- FOLIA PE
	- WARSTWA SPADKOWA 0-30,0cm
	- STYROPIAN 20,0cm (λmb. 0,031 W/mK)
	- PAROIZOLACJA
	- PODKŁAD GRUNTUJĄCY
	- PŁYTA ŻELBETOWA (WG RYS. KONSTRUKCJI)
	- SUFIT PODWIESZANY

D6	STROPODACH NAD MAŁĄ SALĄ GIMNASTYCZNĄ
	- NAWIERZCHNIA EPDM 1,5 cm
	- IZOLACJA TERMICZNA
	- PANELE Z TWORZYWA SZTUCZNEGO
	- WARSTWA STABILIZUJĄCA, ROZCZĄCAJĄCA I WYROWNIWUJĄCA - 8,5cm
	- MEMBRANA WODOSZCZELNA
	- STYROPIAN 20,0cm (λmb. 0,031 W/mK)
	- PAROIZOLACJA
	- PODKŁAD GRUNTUJĄCY
	- PŁYTA ŻELBETOWA (WG RYS. KONSTRUKCJI)
	- SUFIT PODWIESZANY

A	ŚCIANA ZEWNĘTRZNA
	- TYNK / OKŁADZINA ELEWACYJNA 1,0cm - 2,0cm
	- STYROPIAN (λmb. 0,032 W/mK) 18,0cm
	- BŁOCZKI SILIKATOWE/ŚCIANA ŻELBETOWA 24,0cm
	- TYNK WEWNĘTRZNY 1,0cm

Ap	ŚCIANA ZEWNĘTRZNA PRZEDSZKOŁA
	- OKŁADZINA ELEWACYJNA HPL 6,0cm
	- WELNA MINERALNA (λmb. 0,033 W/mK) 18,0cm
	- BŁOCZKI SILIKATOWE/ŚCIANA ŻELBETOWA 24,0cm
	- TYNK 1,0cm

D7	DACH ZIELONY - ROZCHODNIKI, ZIOLA
	- MATA WEGETACYJNA EKSTENSYWNA TYPU „SKALNY KOBIERZEC” + SUBSTRAT 10,0 cm
	- GEOWŁÓKNINA FILTRUJĄCA 125g/m²
	- MATA DRENAŻOWA 2,0cm
	- GEOWŁÓKNINA
	- FOLIA PE
	- MEMBRANA WODOSZCZELNA
	- IZOLACJA TERMICZNA
	- PANELE Z TWORZYWA SZTUCZNEGO
	- WARSTWA STABILIZUJĄCA, ROZCZĄCAJĄCA I WYROWNIWUJĄCA - 8,5cm
	- MEMBRANA WODOSZCZELNA
	- STYROPIAN 20,0cm (λmb. 0,031 W/mK)
	- PAROIZOLACJA
	- PODKŁAD GRUNTUJĄCY
	- PŁYTA ŻELBETOWA (WG RYS. KONSTRUKCJI)
	- SUFIT PODWIESZANY

LEGENDA

REI20
REI120
REI180

ŚCIANY/STROPY ODZIELENIA POŻAROWEGO

PRACOWNIA PROJEKTOWA:
BCM ARCHITEKI SP. Z O.O.
ul. Pułkownika 1/413, 50-155 Wrocław

INWESTOR:
GMINA CZERNICA
ul. Kolejowa 3, 55-003 Czernica

ADRES INWESTYCJI:
NADŁOŻE WIELKIE
ul. Winda 55-003 Nadłóże Wielkie
działki nr: 309/1026, 309/1027; AM-01; Nadłóże Wielkie

TEMAT:
ZESPÓŁ SZKOLNO-PRZEDSZKOLNY WRAZ
Z NIEZBĘDNĄ INFRASTRUKTURĄ TECHNICZNĄ

GŁÓWNY PROJEKTANT:
mgr inż. arch. Zuzanna Bińczyk

SPRAWDZAJĄCY:
mgr inż. arch. Jacek Miller

OPRACOWUJĄCY:
mgr inż. arch. Dawid Lichosy
mgr inż. arch. Monika Majer

SKALA:
1:100

PRZEKRÓJ A-A, C-C, HS_E1-HS_E1

NR RYSUNKU:
A.PW.E17